



Privatpraxis Dr. Stefanie Morlok
Ganzheitliche Zahnmedizin und Kieferorthopädie



Privatpraxis Dr. Stefanie Morlok
Ganzheitliche Zahnmedizin und Kieferorthopädie



Privatpraxis Dr. Stefanie Morlok
Ganzheitliche Zahnmedizin und Kieferorthopädie

Was können wir in der Zahnarztpraxis für Sie tun?

- 1 Beratung, Funktionsanalyse, und Therapieplanung**
- 2 Abdrücke und Bissnahme**
- 3 Schienentherapie (Aufbissbehelf)**
Die Veränderungen am Biss sollten unbedingt von einer Körpertherapie begleitet werden.
- 4 weitere Planung:**
Planung zu bissverbessernden Maßnahmen
- 5 Recall:**
Sowohl der Zahnarzt als auch der eventuell die Behandlung einleitende Therapeut kontrollieren den Behandlungserfolg parallel. Desweiteren erfolgt eine interdisziplinäre Koordination mit Cotherapeuten.

Bei weiteren unklaren Symptomen erfolgt eine Überweisung zu den jeweiligen Spezialisten.

Ergänzende Schritte:

Osteopathie, Haltungstherapie, Stoffwechsell-optimierung, Entspannungstherapie.

Weitere Erläuterungen zu CMD:
www.dr-morlok.de

Jederzeit können Sie vorher einen Heil- und Kostenplan erhalten.
Die Behandlung wird privat nach GOZ berechnet.

Wenn Sie eines oder mehrere dieser Symptome feststellen... könnte CMD die Ursache sein.

Mundraum: Zahndefekte/-schmerzen, Zahnwanderung/-lockerung, Zahnabrieb, zurückgehendes Zahnfleisch, Kiefergelenkschmerzen/-knacken, Zahnverlust

Kopf: Morgendliche Verspannung, Kopfschmerzen, Zungenbrennen/-taubheit, Gesichtsschmerzen, Nackensteifigkeit/-schmerzen, Druck auf dem Kopf, Berührungsempfindlichkeit von Haaren und Kopfhaut

Hals-Nasen-Ohren: Ohrgeräusche/-schmerzen, Tinnitus, Hörminderung, Ohr "zu" oder juckend, Schwindel, Schluckbeschwerden, Heiserkeit, Halsschmerzen, Räusp-ern, Sprachstörung, Stimmveränderung, Kloß im Hals

Augen: Augenflimmern, Schmerzen hinter den Augen, Doppelsehen, Lichtempfindlichkeit, Sehstörungen

Körper: Schulter-, Gelenk-, Rückenschmerzen, Taubheitsgefühl in Armen oder Fingern

Psyche: Stress, Unruhe, Depression, Unentschlossenheit, Schlaflosigkeit

Wenn Sie die hier beschriebenen Probleme nur allzu gut kennen... sollten Sie zu uns kommen.

Wir sind kompetente Ansprechpartner für die Erkennung und Behandlung von craniomandibulären Dysfunktionen und Funktionsstörungen im Kopf- und Kieferbereich.

Privatpraxis Dr. Stefanie Morlok
Zahnärztin und
Master of Science
für Kieferorthopädie



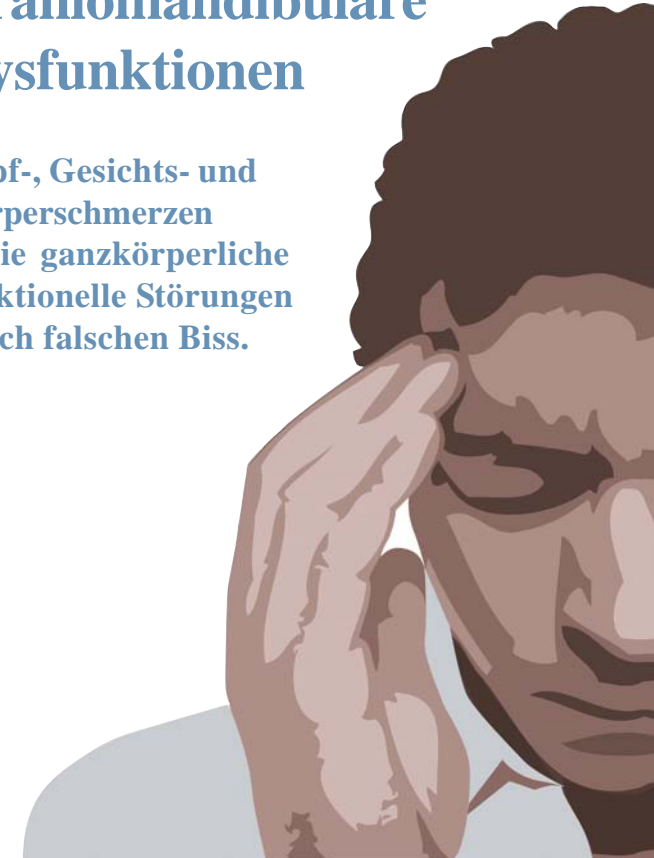
Landsberger Straße 511
81241 München-Pasing
Tel: 0049 (0)89/88 99 95 88
info@drmorlok.de

Zur Aussichtswarte 15
86919 Utting/Ammersee
Tel: 0049 (0)8806/958 530
info@drmorlok.de

CMD

Craniomandibuläre Dysfunktionen

Kopf-, Gesichts- und Körperschmerzen sowie ganzkörperliche funktionelle Störungen durch falschen Biss.



CMD – weit verbreitet, selten erkannt.

Deshalb fördern wir den interdisziplinären Austausch von Allgemein-Ärzten, Neurologen, HNO-Ärzten, Orthopäden, Internisten, ganzheitlich arbeitenden Ärzten, Osteopathen, Kieferorthopäden, Physiotherapeuten, Psychotherapeuten, Heilpraktikern und Zahnärzten.



Was versteht man unter CMD – Craniomandibuläre Dysfunktion?

Kurz gesagt: Akute und chronische Schmerzen und Fehlfunktionen im Craniomandibulären System (Cranium = Schädel, Mandibula = Unterkiefer)

Welche Symptome deuten auf CMD hin?

Die häufigsten Symptome sind:

- Schmerzen der Zähne
- Gesichtsschmerzen oder Gesichtverspannungen
- Kopf- und Nackenschmerzen
- Rückenschmerzen
- Andere körperliche Schmerzen, deren Ursache nicht gefunden werden können
- Fehlfunktionen und unerklärbare Verletzungen am Körper

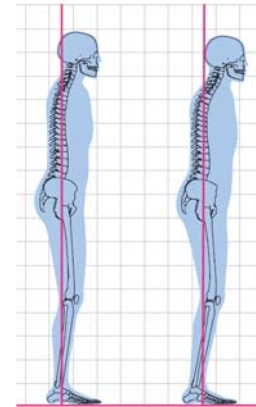
Was sind deutliche Erkennungsmerkmale für CMD?

- Verspannungen und Schmerzen im Kopf- und Gesichtsbereich
- Kiefergelenksgeräusche
- Abweichung des Unterkiefers beim Öffnen des Mundes
- Schmerzen beim Abtasten vor dem Ohr bzw. um das Ohr herum
- Gesichtasymmetrie (z.B. auch verschieden große Augen etc.)
- Zähne beißen sehr tief ineinander
- Extrem eckiger Kieferwinkel mit sehr starker Muskulatur
- Schlechte Kopfhaltung

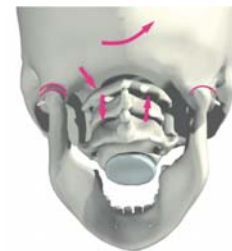
Wodurch können diese Schmerzen ausgelöst werden?

Das Gelenkköpfchen des Unterkiefers liegt viel zu weit hinten in der Gelenkpfanne des Schädels. Mindestens eines der drei folgenden Szenarien könnte eintreten:

1 Die Muskulatur, die den Schädel auf der Halswirbelsäule hält, wird im Gesichtsbereich und im Bereich des vorderen Halses verkürzt und somit stark geschwächt. Deshalb muss die Nacken- und Schultermuskulatur wesentlich stärker gehalten, damit der Kopf stabilisiert werden kann. Dies kann mit der Zeit zu einer Vorverlagerung des Kopfes und einer Kompensation im ganzen Körper führen.



2 Die Stauchung im Kiefergelenk in Verbindung mit einer muskulären Fehlsteuerung kann unmittelbar eine skelettale Fehlfunktion bedingen. Die resultierende Kompression im Kopfgelenk und zwischen den beiden ersten Halswirbeln führt dann zu einer weiteren Verschlimmerung der muskulären Situation. Auch die skelettale Fehlfunktion muss im ganzen Körper kompensiert werden, was Abnutzungserscheinungen hervorrufen kann.



3 Sowohl die muskuläre als auch die skelettale Fehlfunktion kann eine Verschiebung der bindegewebigen Faszien im ganzen Körper verursachen. Dadurch können sich sogenannte Triggerpunkte bilden, Verklebungen im Faszienbereich, die auch starke Schmerzen auslösen können (Fibromyalgie).

Wie kommt es zu einem falschen Biss, der CMD auslöst?

Durch ...

- ... angeborene Fehlstellungen der Zähne
- ... Fehlstellungen, die durch die Geburt des Kindes oder die ungünstige Lage im Bauch der Mutter ausgelöst werden (Kopfgelenk induzierte Symmetriestörungen, KISS)
- ... pressen der Zähne im Kindesalter, wodurch die richtige Bisshöhe im Wachstum nicht erreicht werden kann
- ... Daumenlutschen, Schnuller oder Babyflasche
- ... ungenügende Behandlung mit Zahnspangen
- ... ungenügende Zahnbehandlungen
- ... Unfälle (Schleudertrauma, langes Humpeln)
- ... Fehlhaltung
- ... Zahnverlust
- ... Bewegungsstörungen (Schiefhals), La Tourette etc.)



Die Fehlstellungen der Unterkiefergelenke können eine Fehlstellung der Körperachse verursachen.

